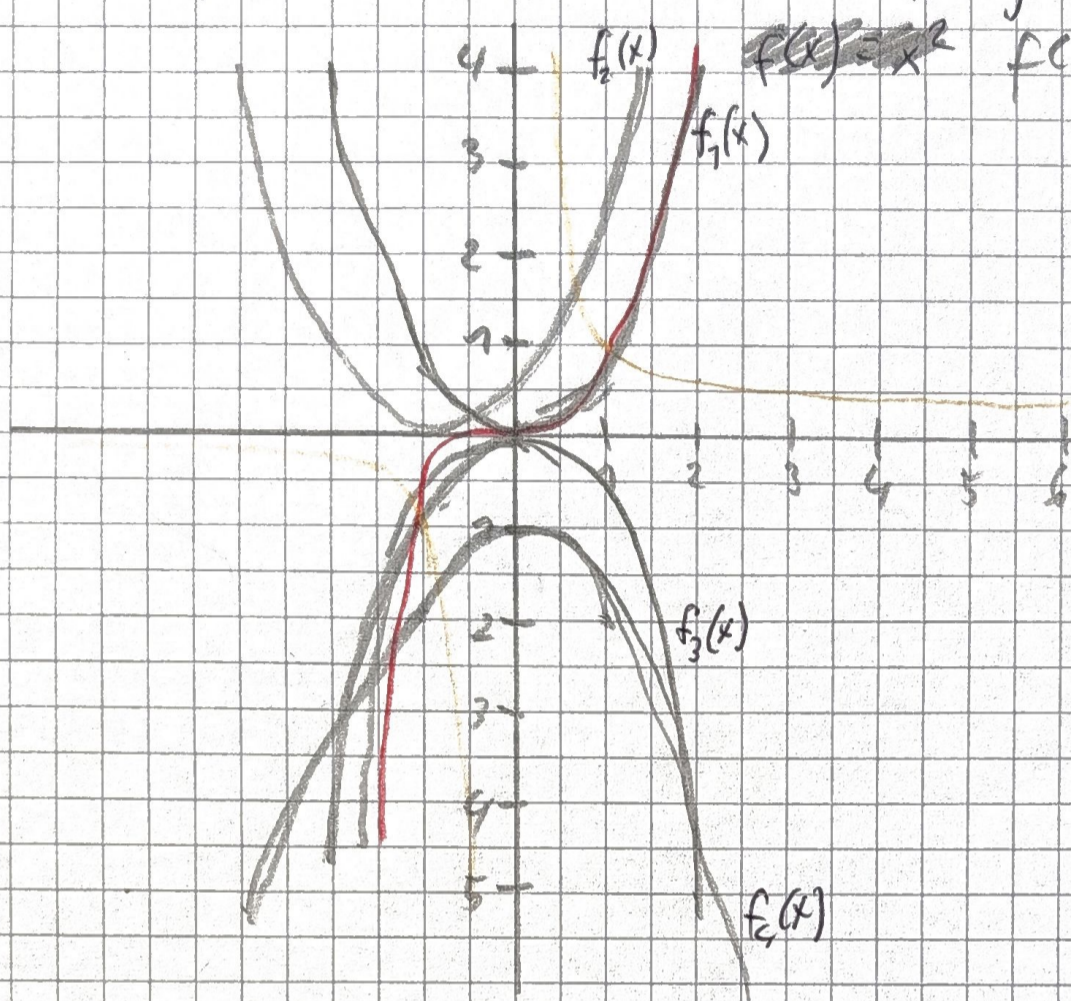


Kurven diskussionen

Funktionen können transformiert werden.

- Quetschen, Strecken, Verschieben, Stauchen, Spiegelung, Invertierung
- Manche Operationen ^{können} ~~wenden~~ auf x und y angewendet werden



verschiebung: $f(x)$ wird mit einer Zahl subtrahiert oder addiert \rightarrow verschiebung in x richtung $f(x) + m$ $f(x) - m$
verschiebung in y richtung $f(x \pm const)$ $const > 0$

Quetschung: Eine Funktion wird mit einer Zahl multipliziert $f(x \cdot const)$ wobei $const > 1$ oder streckung, die Zahl ~~ist~~ $const$ ist ~~ist~~ > -1 Spiegelung = Vorzeichenwechsel

Invertierung: Beweis Negierung, ~~ist~~ ~~ist~~